

UDALBILTZA



Euskal Herriari Begira

Otxandio



Lanaren egilea:



Euskal Herriko ekonomia eta gizarte garapenerako behategia

Udalbiltza



Aurkibidea

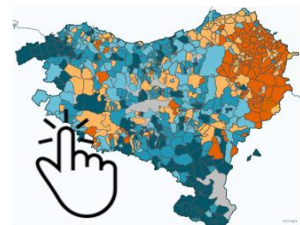
Sarrera	3
Bizitasun Demografikoa	4
Bizitasun Sozial eta Ekonomikoa	6
Udal Zorra	9
Ingurua	10
Definizioak eta Iturriak	11

Sarrera

Gaindegia, Euskal Herriko ekonomia eta gizarte garapenerako behategia, Udalbiltza Partzuergoarekin lankidetzan dihardu, Euskal Herriko udalerrri eta lurraldeetako problematikak zertan diren aztertzeko. Bi elkarteen helburua euskal hautetsiok tokiko errealitateari buruzko informazioa izatea da, baita gure herriaren argazki ahalik eta osoena eskaintzea.

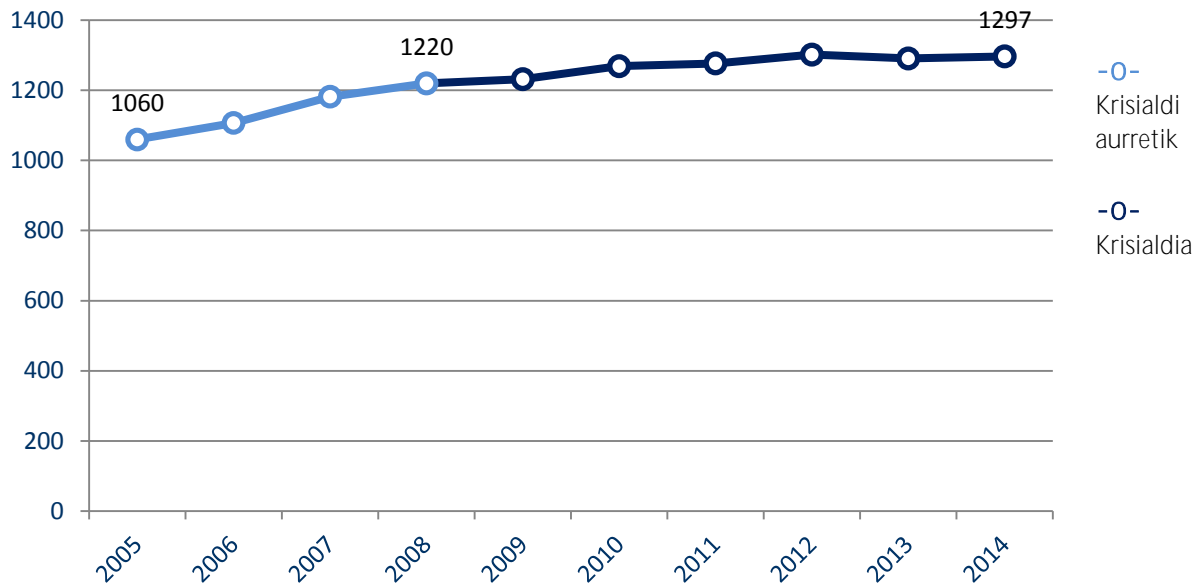
Esku artean duzun txosten hau lankidetzan horren emaitzetako bat da. Bertan, adierazle galeria baten bitartez, zure udalerrriaren errealitate sozioekonomikoaren hurbilpen bat egin dugu, zehazki, ondorengo arloetan: demografia, gizartea, jarduera ekonomikoa, etxebizitza eta udal zorra.

Adierazle hautapen hori Euskal Herriari Begira tresnaren osagarri izan nahi du eta zure udalerrriaren egoera sozioekonomikoaren ezagutza zehatzagoa eskuratzen lagunduko dizu.



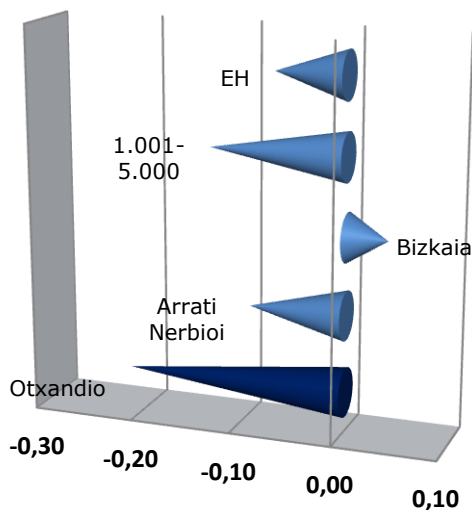
BIZITASUN DEMOGRAFIKOA

Biztanle kopurua: 1.297



Biztanleria mantentzeko etorkin beharren indizea (2008-2013)

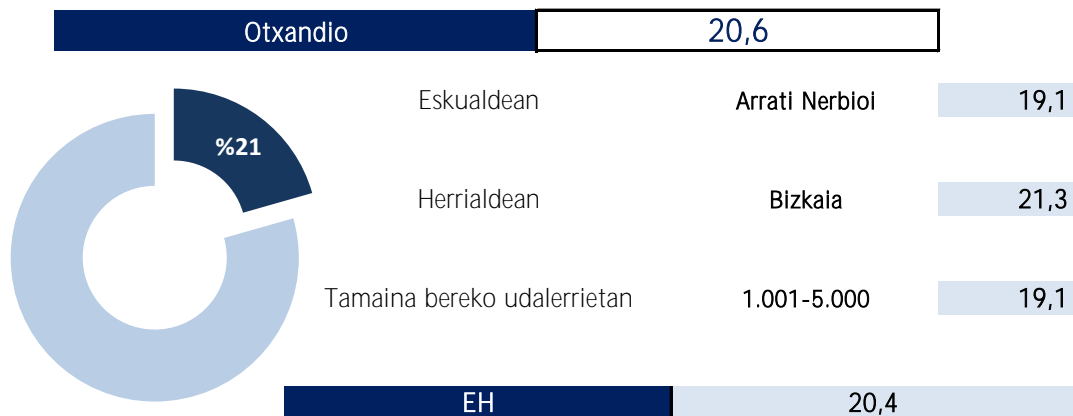
Otxandio	-0,22	▲
Eskualdean	Arrati Nerbioi	-0,10 ▲
	Bizkaia	0,04 ▼
Herrialdean	1.001-5.000	-0,13 ▲
	EH	-0,07 ▲



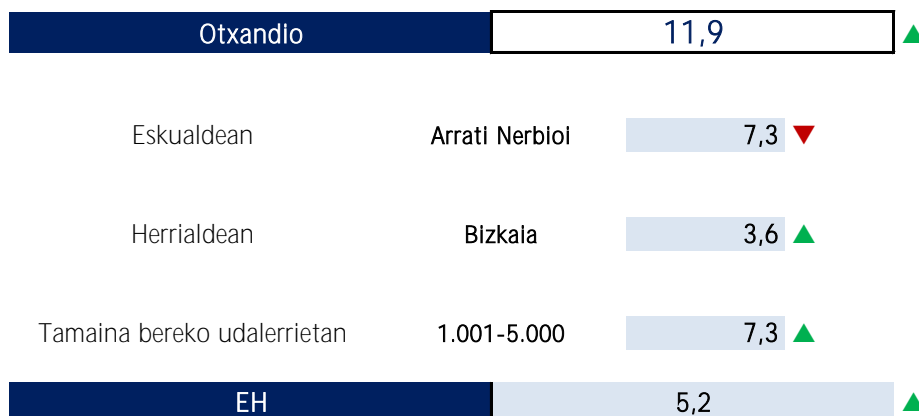
Otxandio, 1.297 biztanleko udalerria, biztanleria hazkundera jasaten dabil azken hamarkadan. Joera hau nahiko konstantea izan da, 1.300 biztanleko langa ikutzeraino. Otxandioko jaiotza eta heriotzen arteko desberdintasuna kontuan izanik, saldo positiboa du udalerriak, beraz, egungo biztanleria kopurua mantentzeko ez du etorkinen beharrik. Tamaina bereko udalerrien joerak berdina erakusten du baina zerbait apalago.

BIZITASUN DEMOGRAFIKOA

Zahartze-tasa (2014):



Gazteen irautea eta erakartzea (2008-2014):



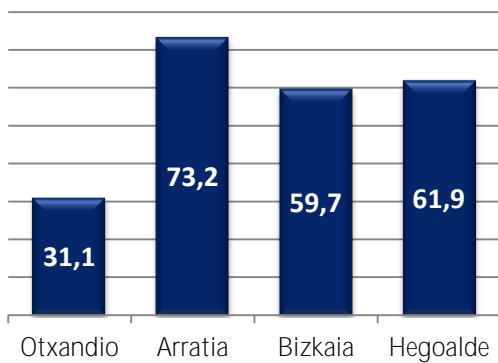
Otxandioko adinekoen presentzia nahiko altua da, biztanleriaren %21a 65 urtetik gorakoa da. Euskal Herri, tamaina bereko udalerrri eta eskualde estatistikoko datua baino handiagoa da.

Gazteen irautea eta erakartzea adierazleak adierazten du 2008an 15-29 urte zituzten gazteen kopurumantendu, hazi edo murriztu den 2014 urtera arte (egun, gazte horiek 21-35 urte dituzte). Datuek erakutsi bezala, gazteen hazkunde nabarmena eman da azken sei urtetan eta udalerriko biztanleria hazkunde orokorrarekin harreman zuzena izaten du honek. Aldiz, Arrati Nerbioin kontrakoa egoera eman da.

BIZITASUN SOZIAL ETA EKONOMIKOA

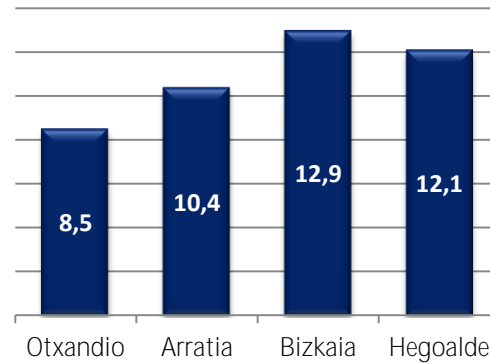
Gizarte Segurantzako afiliazio-tasa (2014)

Otxandio	Hazk. (08-14)
31,1	-4,6 ▼



Erregistratutako langabezia-tasa (2014)

Otxandio	Hazk. (08-14)
8,5	4,9 ▲



Autonomo-tasa (2015)

Otxandio
Arratia
Bizkaia
Hegoalde

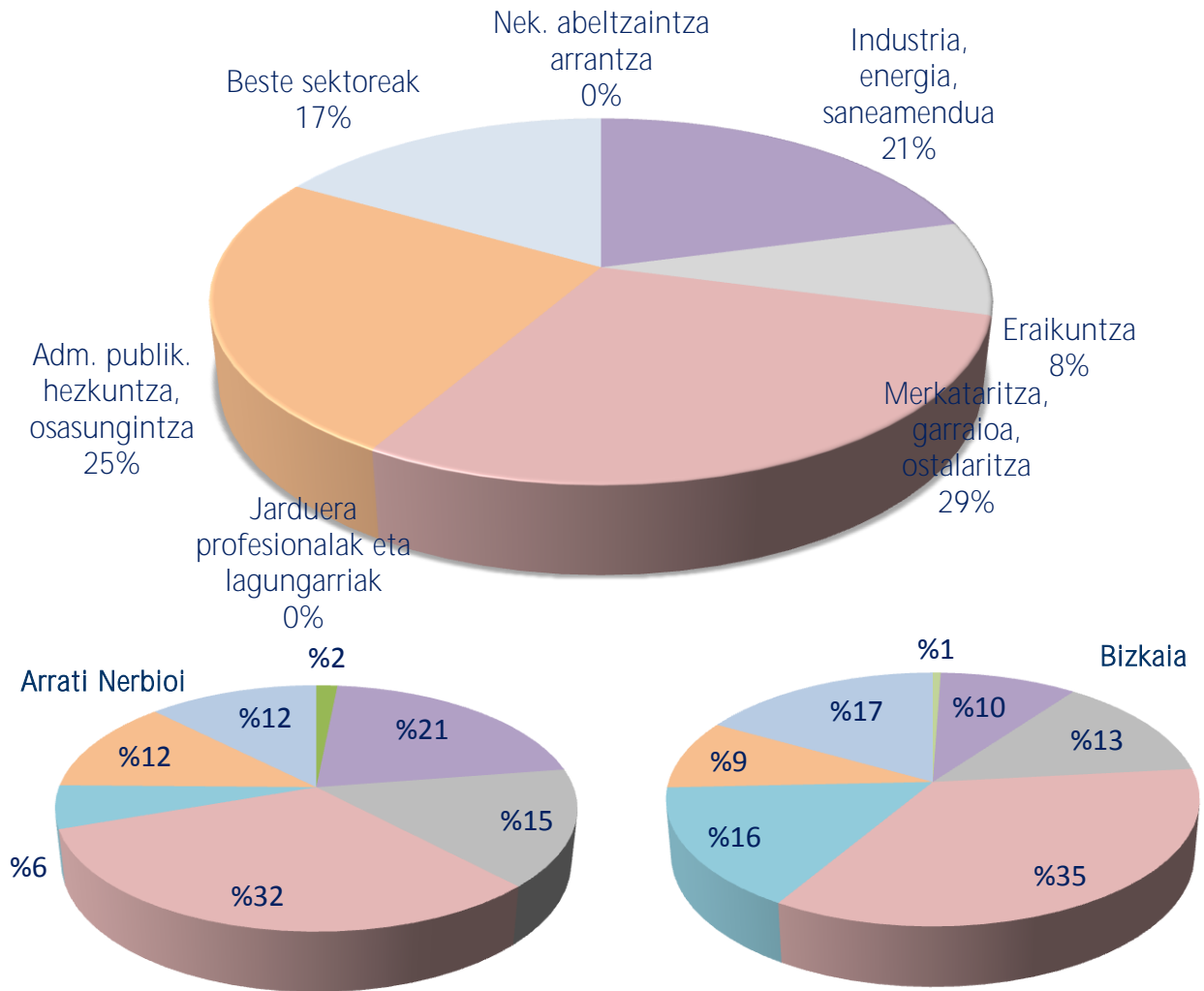
35,6
16,9
19,1
19,5

Otxandion Gizarte Segurantzako afiliazio-tasa krisi garaian jaitsi da (-4,6), eta eskualde, herrialde zein Hegoaldeko afiliazio-tasaren azpitik kokatzen da. Gizarte Segurantzara afiliatutakoen artean autonomoen presentzia oso handia da, kontuan hartzen bada konparazio eremuak ez direla Otxandiok duen tasaren erdira ere iristen.

Epe berean erregistratutako langabezia-tasak (%8,5) gora egin duen arren udalerrian, eskualdean baino 2 puntu baxuagoa da egun. Nolanahi ere, Bizkaian zein Hegoaldean langabeziaren eragin handiagoa irudikatzen da.

BIZITASUN SOZIAL ETA EKONOMIKOA

Establezimenduak jarduera-adarraren arabera (2012)

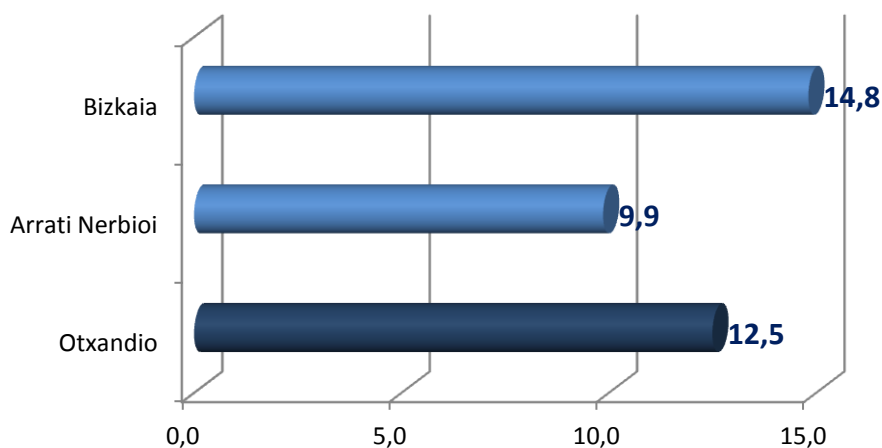


	Nek. abeltzaintza arrantza	Industria, energia, saneamendua	Eraikuntza	Merkataritza, garraioa, ostalaritza	Jarduera profesionalak eta lagungarriak	Adm. publik. hezkuntza, osasungintza	Beste sektoreak
Otxandio	0,0	20,8	8,3	29,2	0,0	25,0	16,7
Arrati Nerbioi	1,5	21,0	15,4	31,7	5,6	12,3	12,4
Bizkaia	0,5	9,5	13,2	35,3	15,7	8,8	16,9

* Azalpenak hurrengo orrialdean

BIZITASUN SOZIAL ETA EKONOMIKOA

Ezagutzaren ustiaketa intentsiboan oinarrituriko jarduera ekonomikoen presentzia (2012)

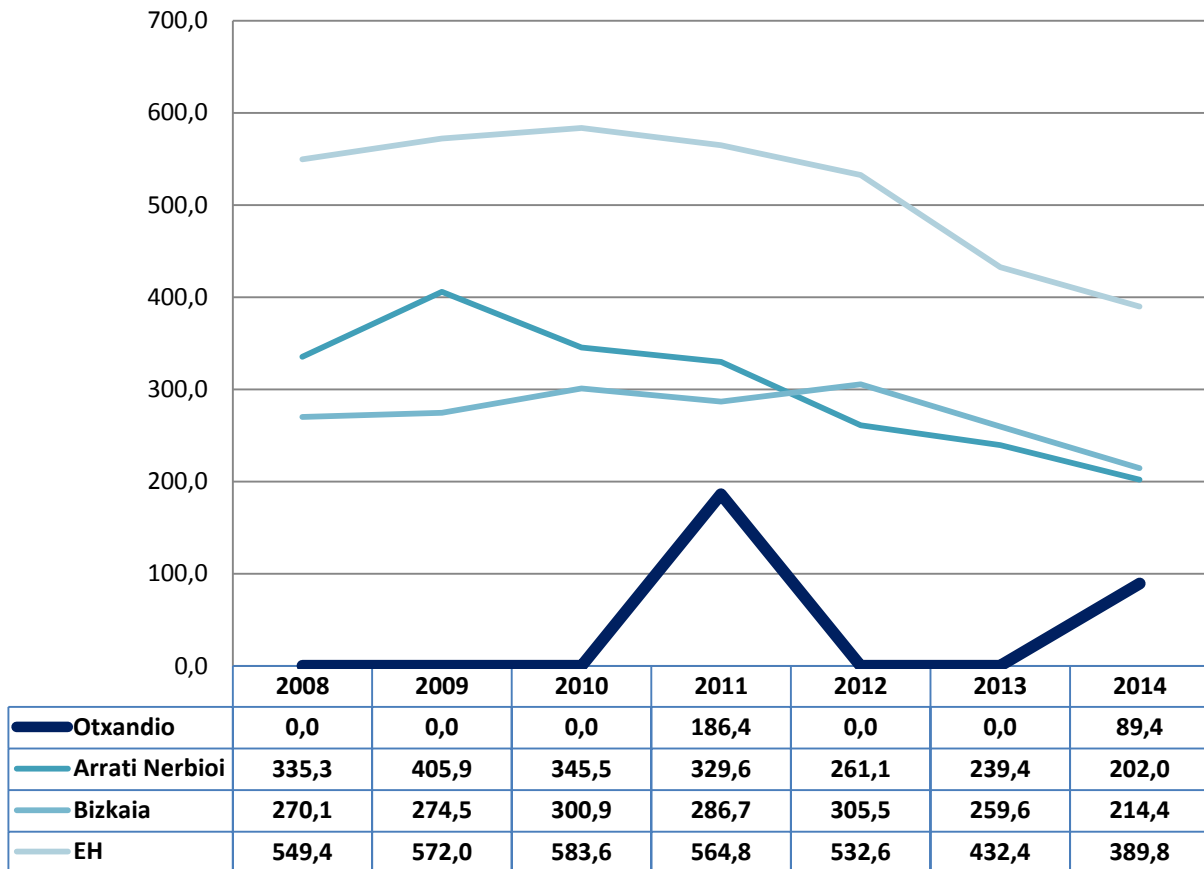


Otxandion hiru dira gailentzen diren sektoreak: Merkataritza, garraioa eta ostalaritza, Administrazio publikoa, hezkuntza eta osasungintza eta azkenik, Industria. Ehun produktiboan, Lehen sektorearen presentzia eskasa dago eskualdearekin alderatuz gero.

Ezagutza intentsiboko jarduera ekonomikoak besteak beste, Telekomunikazioak, Finantzak, Estudioak, Publizitatea, Hezkuntza eta ikerketarekin loturiko jarduerak dira. Otxandioko kasuan, hauen presentzia eskualdean baino handiagoa eta Bizkaiaren baino txikiagoa da.

UDAL ZORRA

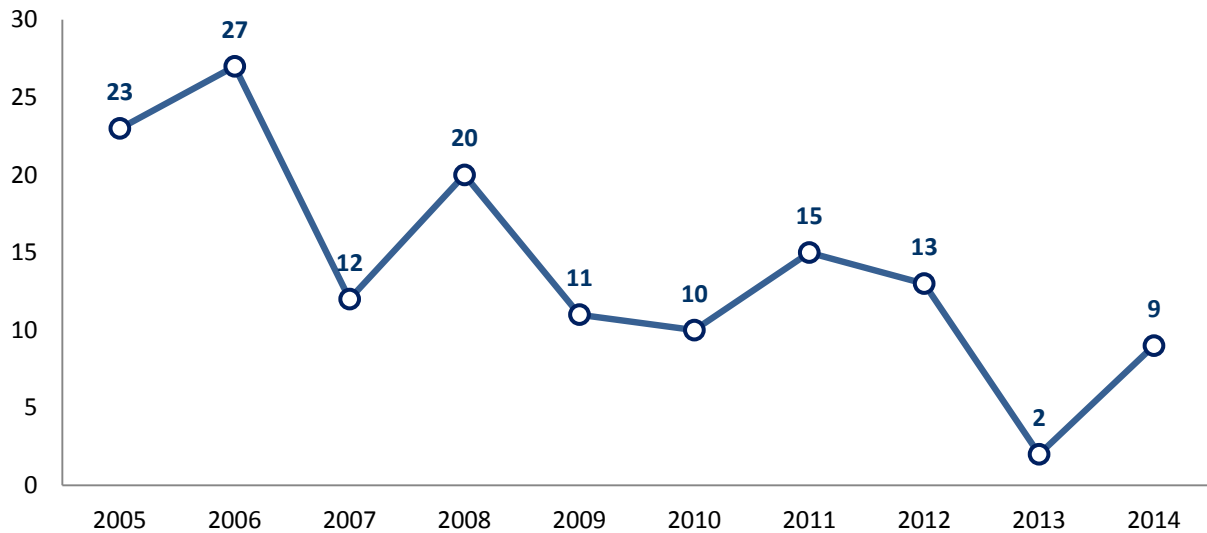
Zor bizia biztanleko (2008-2014)



Grafikoak udalerraren biztanleko zorraren bilakaera adierazten du. Bertan ia bi legegintzaldien epealdia barnebiltzen da (2008tik 2014ra). 2008tik 2013ra, 2011ko salbuespenarekin, Otxandiok ez du zorrik pilatu, hau da, biztanleko **0€-ko** zorra dauka. Beraz, edozein batez bestekoren azpitik kokatzen da. Dena den, azken urtean biztanleko **89€-ko** zorra agertu du. Edozein kasutan, Arrati Nerbioi, Bizkaia zein Euskal Herriko batez besteko zorraren oso azpitik kokatzen da.

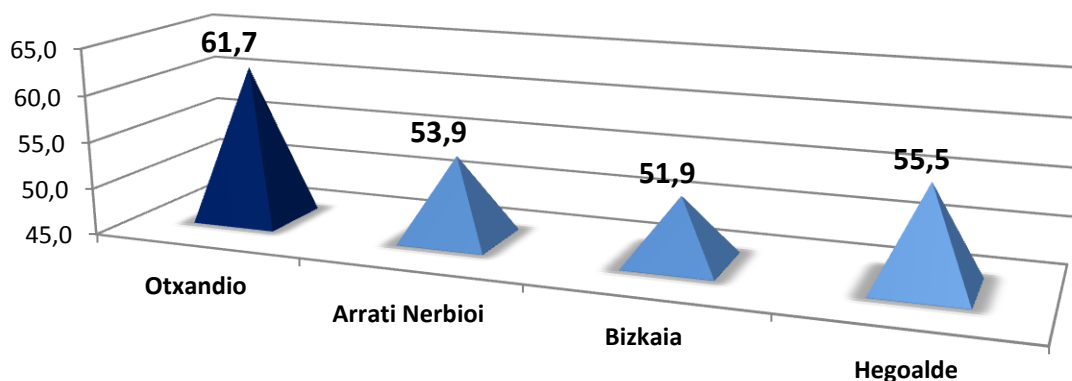
INGURUA

Etxebizitza salerosketak (2005-2014)



Azken 10 urtetan nabarmentzekoena 2006an emandako salerosketa kopurua da. Otxandion muturreko balioa ikusten da 27 operaziorekin. Gerora, krisi garaian murgildu eta transakzioak gorabeheratsu, baina jaitsi dira.

Etxebizitza salerosketa ratioa (2014)



Piramide grafikoan 2008 eta 2014 urte artean udalerriko salerosketa guztien ratioa adierazten da 1.000 biztanleko.

Otxandio bere eragin esparruekin konparatzen bada, ikusten da nola salerosketa operazio gehiago egin den, orohar, eskualdearekin, herrialdearekin eta Hegoalde guztiarekin konparatuta.

DEFINIZIOAK ETA ITURRIAK

OHAR OROKORRAK:

Udalerrri tamainaren araberako datuek tamaina horretako udalerrri guztien batez besteko balioa adierazten dute.

BIZITASUN DEMOGRAFIKOA

Biztanle kopurua

Definizioa: biztanle kopuruaren bilakaera azken hamarkadan.

Neurri unitatea: pertsona kopurua.

Urtea(k)-Epealdia: 2005-2014.

Iturria: EUSTAT eta INE (Biztanleriaren errolda); INSEE (Udal biztanleria).

Biztanleria mantentzeko etorkin beharraren indizea (2008-2013)

Definizioa: jaiotza eta heriotzen eraginez biztanleria bolumena mantentzeko urtero erakarri beharko litzatekeen biztanleria portzentajea guztizko biztanleria kopuruarekiko, 2008-2013 epealdiaren arabera.

Neurri unitatea: %.

Urtea(k)-Epealdia: 2008-2013.

Erreferentziatzko lurralde-eremua: Euskal Herria.

Iturria: EUSTAT, INE eta INSEE.

Zahartze-tasa (2014)

Definizioa: 65 urteko eta nagusiagoa den biztanleriaren portzentajea.

Neurri unitatea: %.

Urtea(k)-Epealdia: 2014.

Erreferentziatzko lurralde-eremua: Euskal Herria.

Iturria: EUSTAT eta INE (Biztanleriaren errolda); INSEE (Biztanleriaren Zentsua).

Gazteen irautea eta erakartzea (2008-2014)

Definizioa: 2008 urtean 15-29 urte zituzten gazteen kopurua 6 urte beranduago mantendu, hazi edo murriztu den adierazten du (21-35 urterekin, 2014 urtean).

Neurri unitatea: %.

Urtea(k)-Epealdia: 2008-2014.

Erreferentziatzko lurralde-eremua: Euskal Herria.

Iturria: EUSTAT eta INE (Biztanleriaren errolda) eta INSEE (Biztanleriaren Zentsua).

Oharra: Ipar Euskal Herriko lur-eremuan erreferentziatzko epealdia 2006-2012 da.

BIZITASUN SOZIAL ETA EKONOMIKOA

Gizarte Segurantzako afiliazio-tasa (2014)

Definizioa: Gizarte Segurantzaren altan emandako pertsona kopurua 16-64 urte bitartean erroldaturiko ehun biztanleko.

Neurri unitatea: %.

Urtea(k)-Epealdia: 2014.

Erreferentziatzko lurralde-eremua: Hego Euskal Herria.

Iturria: Espainiako Enplegu eta Gizarte Segurantza Ministerioa; EUSTAT eta INE (Biztanleriaren errolda).

Gizarte Segurantzako afiliazio-tasaren bilakaera (2008-2014)

Definizioa: Gizarte Segurantzaren altan emandako pertsona kopuruaren bilakaera 2008-2014 epealdian, 16-64 urte bitartean erroldaturiko ehun biztanleko.

Neurri unitatea: %.

Urtea(k)-Epealdia: 2008-2014.

Erreferentziatzko lurralde-eremua: Hego Euskal Herria.

Iturria: Espainiako Enplegu eta Gizarte Segurantza Ministerioa; EUSTAT eta INE (Biztanleriaren errolda).

Erregistraturiko langabezia-tasa (2014)

Definizioa: enplegu bulegoetan langabetu gisa erregistraturiko pertsona kopuruaren bilakaera 16-64 urte bitartean erroldaturiko ehun biztanleko.

Neurri unitatea: %.

Urtea(k)-Epealdia: 2014.

Erreferentziazko lurralde-eremua: Euskal Herria.

Iturria: Espainiako Enplegu eta Gizarte Segurantza Ministerioa, Pôle emploi; EUSTAT eta INE (Biztanleriaren errolda); INSEE (Biztanleriaren Zentsua).

Erregistraturiko langabezia-tasaren bilakaera (2008-2014)

Definizioa: enplegu bulegoetan langabetu gisa erregistraturiko pertsona kopuruaren bilakaera 2008-2014 epealdian, 16-64 urte bitartean erroldaturiko ehun biztanleko.

Neurri unitatea: %.

Urtea(k)-Epealdia: 2008-2014.

Erreferentziazko lurralde-eremua: Euskal Herria.

Iturria: Espainiako Enplegu eta Gizarte Segurantza Ministerioa, Pôle emploi; EUSTAT eta INE (Biztanleriaren errolda); INSEE (Biztanleriaren Zentsua).

Autonomo-tasa (2015)

Definizioa: autonomo gisa altan emandako pertsona kopurua, Gizarte Segurantzaren orotara altan emandako ehun pertsonako.

Neurri unitatea: %.

Urtea(k)-Epealdia: 2015eko urtarrila.

Erreferentziazko lurralde-eremua: Euskal Herria.

Iturria: Espainiako Enplegu eta Gizarte Segurantza Ministerioa, Pôle emploi; EUSTAT eta INE (Biztanleriaren errolda); INSEE (Biztanleriaren Zentsua).

Establezimenduak jarduera-adarren arabera (2012)

Definizioa: Jarduera Ekonomikoen Sailkapen Nazionalaren arabera (JESN 2009) hamar jarduera-adarretako sektore garrantzitsuenen presentzia bertako ehun ekonomikoan (establezimenduen portzentajea). Autonomoak ez dira barnebiltzen.

Neurri unitatea: %.

Urtea(k)-Epealdia: 2012.

Erreferentziazko lurralde-eremua: Euskal Herria.

Iturria: EUSTAT, INSEE eta CAMERDATA.

Ezagutzan intentsiboa den jarduera ekonomikoaren presentzia (2012)

Definizioa: teknologia-maila handiko eta ertain-handiko manufaktura, teknologia punta edo oso handiko zerbitzuak, TIC fabrikazioa, TIC zerbitzuak eta telekomunikazioen presentzia ehun ekonomikoan (establezimenduen portzentajea). Autonomoak ez dira barnebiltzen.

Neurri unitatea: %.

Urtea(k)-Epealdia: 2013

Erreferentziazko lurralde-eremua: Euskal Herria.

Iturria: EUSTAT, INSEE, CAMERDATA eta Espainiako Ekonomia eta Lehiakortasun Ministerioa.

Oharra: Nafarroa Garaiko eta Ipar Euskal Herriko datuak 2012 urteari dagozkio.

UDAL ZORRA

Zor bizia biztanleko (2008-2014)

Definizioa: udal edo herriko-etxeetako kontu ekonomikoetan indarrean dagoen zorpetze maila bertako biztanle bakoitzeko.

Neurri unitatea: €/biztanleko.

Urtea(k)-Epealdia: 2008-2014.

Erreferentziazko lurralde-eremua: Euskal Herria.

Iturria: Espainiako Ogasun eta Administrazio Publikoetako Ministerioa, EUSTAT eta INE (Biztanleriaren errolda);

Frantziako Ekonomia eta Finantzen Ministerioa.

Oharra: Ipar Euskal Herriko datuak 2013 urteari dagozkio.

INGURUA

Etxebizitza salerosketak mila biztanleko (2008-2014)

Definizioa: etxebizitzaren jabetza aldaketa kopurua 2008-2014 epealdian, 2014 urtean bertan erroldaturiko mila biztanleko.

Neurri unitatea: ‰.

Urtea(k)-Epealdia: 2008-2014.

Erreferentziazko lurralde-eremua: Hego Euskal Herria.

Iturria: Espainiako Sustapen Ministerioa, EUSTAT eta INE (Biztanleriaren errolda).



Euskal Herriko ekonomia eta gizarte garapenerako behategia

GAINDEGIA irabazi asmorik gabeko entitate soziala da.

Jatorri desberdineko eragile ekonomiko eta sozialek sortu zuten 2004an

Bere egitekoen artean dago:

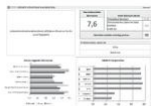
- Euskal Herriaren dimentsio ekonomiko, sozial eta territorialak aztertzea
- Euskal Herriaren etorkizun ekonomiko eta sozialari buruz gogoeta eragitea
- Lurraldeen eta sektoreen arteko lankidetzatza sustatzea

Plataformak:

www.atlasa.net www.datuak.net www.euskalgeo.net www.beha.eus

Zer eskaintzen dugun:

Herri mailako neurgailuak
(bizitasun sozio-ekonomikoa...)



Azterlanak
(erxebizitza hutsak,
jarduera ekonomikoa...)



Herriko atlas
sozioekonomikoa



Hirigintza
planeamenduaren
bisoreak



GIS aholkularitza
udal eta enpresentzat



Martin Ugalde Kultur Parkea, Gudarien Etorbidea 8 20140 Andoain
Tel.: +34 943 304 365 E-posta: gaindegia@gaindegia.eus/ komunikazioa@gaindegia.eus
www.gaindegia.eus